

AMI / MIA / CIA Schaugläser ermöglichen eine unerreicht exakte und einfache Bestimmung des Feuchtegehalts in der Flüssigkeitsleitung von Kälteanlagen.

Die Baureihen MIA und CIA mit korrosionsfestem Edelstahlkörper und Kupferrohranschlüssen sind ohne Verwendung einer Dichtung hermetisch dicht.

AMI Schaugläser sind die bewährte und servicefreundliche Lösung mit austauschbarem Schauglasoberteil und Indikatorelement. Lötversionen zum Ein- und Auflöten sowie Bördelversionen sind verfügbar.

Merkmale

- Maximal zulässiger Betriebsdruck PS:
 - AMI: 35 bar
 - MIA: 45 bar
 - CIA: 60 bar für CO₂ subkritisch
- Langlebiger und zuverlässiger Kristallindikator
- Feuchteempfindlichster verfügbarer Indikator
- Anzeige des Feuchtegehalts gem. ASERCOM Empfehlung
- Exakte und einfache Bestimmung des Feuchtegehalts durch vierfach Farbskala
- Beste Sichtverhältnisse durch großen Linsendurchmesser
- AMI Schauglas mit Reflexionsrillen zur Unterscheidung von gasfreier Flüssigkeit und reinem Gas




AMI








MIA/CIA

Auswahltabelle

für Rohraußen-durchmesser		 AMI-1	Best.-Nr.	 MIA	Best.-Nr.	 CIA	Best.-Nr.
mm	inch						
6		AMI-1 TT2 MM	805697	MIA M06	805880	CIA M06	805914
	1/4	AMI-1 TT2	805655	MIA 014	805883	CIA 014	805910
10		AMI-1 TT3 MM	805698	MIA M10	805881	CIA M10	805915
	3/8	AMI-1 TT3	805654	MIA 038	805884	CIA 038	805911
12		AMI-1 TT4 MM	805699	MIA M12	805882	CIA M12	805916
	1/2	AMI-1 TT4	805653	MIA 012	805885	CIA 012	805912
16	5/8	AMI-1 TT5	805652	MIA M16 / 058	805886	CIA M16 / 058	805913
22	7/8	AMI-1 TT7	805656	MIA 078	805887		
28		AMI-1 TT9 MM	805700	MIA M28	805891		
	1 1/8	AMI-1 TT9	805651	MIA 118	805892		
10				MIA M10S innen/außen	805888		
12				MIA M12S innen/außen	805889		

Auswahltable AMI Fortsetzung

für Rohraußen-durchmesser		Typ	Best.-Nr.	Anschluss-ausführung	Bild
mm	inch				
6		AMI-1 SS2 MM	805732	Innenlötung ODF / Innenlötung ODF	
	1/4	AMI-1 SS2	805713		
10		AMI-1 SS3 MM	805733		
	3/8	AMI-1 SS3	805714		
12		AMI-1 SS4 MM	805734		
	1/2	AMI-1 SS4	805715		
16	5/8	AMI-1 SS5	805716		
22	7/8	AMI-1 SS7	805717		
28		AMI-1 SS9 MM	805703		
	1 1/8	AMI-1 SS9	805705	Außenbördel / Außenbördel	
6	1/4	AMI-1 MM2	805706		
10	3/8	AMI-1 MM3	805707		
12	1/2	AMI-1 MM4	805708		
16	5/8	AMI-1 MM5	805709	Innenbördel /	
6	1/4	AMI-1 FM2	805710		
10	3/8	AMI-1 FM3	805711		
12	1/2	AMI-1 FM4	805712	Außenbördel	
35	1 3/8	AMI-2 S11	805704		
42	1 5/8	AMI-2 S13	805659		
54	2 1/8	AMI-2 S17	805687	Außenlötung ODM	
22	7/8	AMI-3 S7	805650		
28	1 1/8	AMI-3 S9	805649		
35	1 3/8	AMI-3 S11	805648		

Technische Daten

Max. Betriebsdruck PS:	AMI 35 bar MIA 45 bar CIA 60 bar
Prüfdruck PT:	MIA 49,5 bar CIA 66 bar AMI 39 bar
Medientemperatur TS:	-40...+100°C
Medienverträglichkeit: (nicht zugelassen für ätzende, giftige oder brennbare Medien)	R134a, R22, R404A, R407C, R507 R410A (MIA). R744 (CIA) Mineral-, Alkylbenzol- und Esteröle

Kennzeichnung:	UL: SA 4876. CSA für Canada: AMI außer AMI-3 MIA außer MIA-078 CE : mit Rohranschluss >32mm sind Kat. I Produkte nach PED 97/23/EC und tragen das CE-Kennzeichen ERC
Normen:	EN 12178
Druckabfall:	vernachlässigbar
Einbaulage:	beliebig

Kristallindikator

Die meisten derzeit angebotenen Feuchteindikatoren sind relativ unempfindliche und technisch einfache Papierindikatoren. Aufgrund der vielen Vorteile werden von Emerson in allen Baureihen zuverlässige und empfindlich anzeigende Kristallindikatoren eingesetzt, die eine hohe Widerstands-

fähigkeit gegenüber Säuren und Wasser aufweisen. Nur diese sind in der Lage, die von führenden Verdichterherstellern geforderte (siehe ASERCOM Empfehlung www.asercom.org) Anzeige von bereits geringen Feuchtegehalten von 50 ppm zuverlässig und dauerhaft zu gewährleisten.

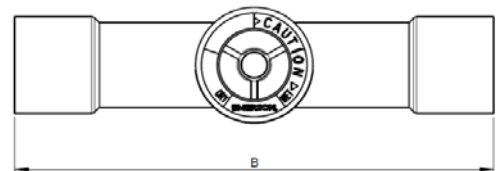
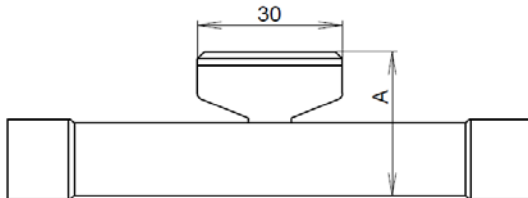
Ermittlung des Wassergehalts in Abhängigkeit von der Indikatorfarbe

Kältemittel	Flüssigkeitstemperatur °C	Wassergehalt in mg Wasser pro kg Kältemittel (ppm)			
		blau	lila	pink	rosa
		trocken		Vorsicht	Vorsicht feucht
R22	25	25	40	80	145
	38	35	65	130	205
	52	50	90	185	290
R404A / R507	25	15	33	60	120
	38	25	50	110	150
	52	45	60	140	180
R134a	25	20	35	90	130
	38	35	55	120	160
	52	50	85	150	190
R407C	25	26	42	94	151
	38	40	68	144	232
	52	64	109	230	371
R410A	25	30	50	110	165
	38	55	85	190	290
	52	75	120	270	420
R744	-40	3	5	10	16
	-20	6	10	20	32
	-10	8	14	29	46
	0	11	19	39	63
	5	13	22	46	75
	20	20	34	72	116

Hinweis: Bei Indikatoranzeige "Achtung" oder "Achtung – feucht" Filtertrockner austauschen.



Abmessungen MIA / CIA [mm]



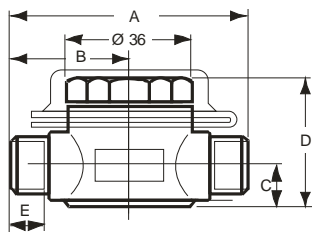
Typ	Best.-Nr.	für Rohr-Aussendurchmesser	Höhe A (mm)	Länge B (mm)	Gewicht (g)
MIA 014 CIA 014	805883 805910	1/4"	25,7	98,0	60
MIA 038 CIA 038	805884 805911	3/8"	28,5	109,0	70
MIA 012 CIA 012	805885 805912	1/2"	31,8	113,0	75
MIA 058 CIA 058	805886 805913	5/8"	31,8	108,5	85
MIA 078	805887	7/8"	37,8	122,5	150
MIA 118	805892	1 1/8"	43,5	122,5	190

Typ	Best.-Nr.	für Rohr-Aussendurchmesser	Höhe A (mm)	Länge B (mm)	Gewicht (g)
MIA M06 CIA M06	805880 805914	6 mm	25,9	98,0	60
MIA M10 CIA M10	805881 805915	10 mm	28,5	109,0	70
MIA M12 CIA M12	805882 805916	12 mm	28,5	113,0	75
MIA M16 CIA M16	805886 805913	16 mm	28,5	108,5	85
MIA M28	805891	28 mm	43,5	122,5	190
MIA M10 S Female/Male	805888	10 mm	28,7	119	75
MIA M12 S Female/Male	805889	12 mm	28,5	113	75

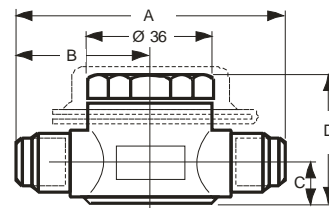
AMI / MIA / CIA Schaugläser mit Feuchtigkeitsindikator

Abmessungen AMI Baureihe [mm]

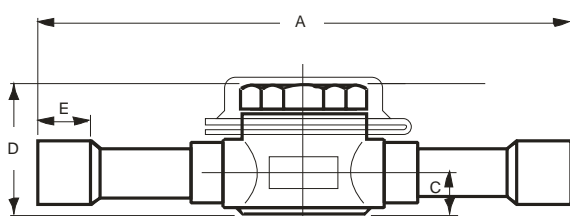
AMI-1 SS:



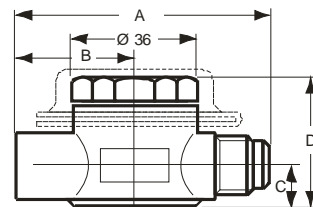
AMI-1 MM:



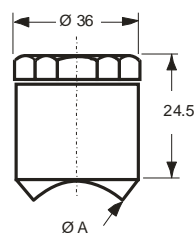
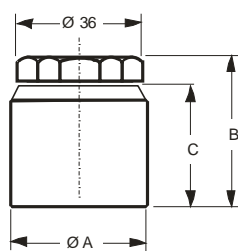
AMI-1 TT:



AMI-1 FM:



AMI-1	Ø mm	Ø Zoll	A	B	C	D	E
AMI-1 SS 2	6	1/4	57	29	9	30	8
AMI-1 SS 3	10	3/8	57	29	9	30	8
AMI-1 SS 4	12	1/2	67	33	12	37	10
AMI-1 SS 5	16	5/8	67	33	12	37	13
AMI-1 SS 7	22	7/8	80	40	15	44	20
AMI-1 SS 9	28	1-1/8	86	43	17	49	22
AMI-1 TT 2	6	1/4	124	62	9	30	8
AMI-1 TT 3	10	3/8	124	62	9	30	8
AMI-1 TT 4	12	1/2	126	63	12	37	10
AMI-1 TT 5	16	5/8	126	63	12	37	13
AMI-1 TT 7	22	7/8	164	82	15	44	19
AMI-1 TT 9	28	1-1/8	170	85	17	49	22
AMI-1 MM 2	6	1/4	79	40	9	30	
AMI-1 MM 3	10	3/8	86	43	9	30	
AMI-1 MM 4	12	1/2	92	46	12	37	
AMI-1 MM 5	16	5/8	98	49	12	37	
AMI-1 FM 2	6	1/4	70	30	9	30	
AMI-1 FM 3	10	3/8	76	33	12	37	
AMI-1 FM 4	12	1/2	82	36	12	37	



AMI-2	Ø mm	Ø Zoll	Ø A	B	C
AMI-2 S 11	35	1-3/8	35	40	34
AMI-2 S 13	42	1-5/8	42	43	37
AMI-2 S 17	54	2-1/8	54	50	43

AMI-3	Ø A
AMI-3 S7	22,4
AMI-3 S9	28,8
AMI-3 S11	35,2

Ersatzteile AMI

	Typ	Best,Nr,
Oberteil mit Indikator	X 12978-1	805742
O-Ring	x 99995	805643

AMI_MIA_CIA_TB_DE_1606_R01.docx

Emerson Climate Technologies GmbH übernimmt keine Verantwortung für Fehler in den Angaben zu Kapazitäten, Abmessungen, usw., sowie Druckfehler in diesem Dokument. Die in diesem Dokument aufgeführten Produkte, Spezifikationen und andere technische Daten können von uns ohne vorherige Benachrichtigung geändert werden. Abbildungen sind unverbindlich. Das Emerson Climate Technologies Logo ist eine Marke und Dienstleistungsmarke von Emerson Electric Co. Alco Controls ist eine Marke von Emerson Climate Technologies Inc.