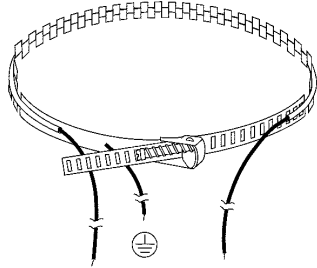


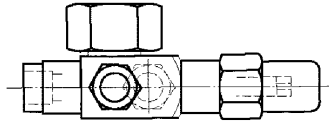


ZP 24 K5E-TFD

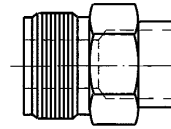
ZP



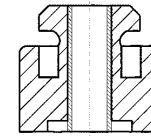
1



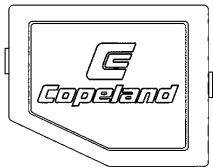
2



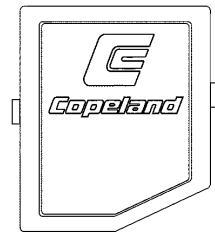
3



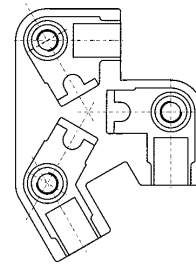
7



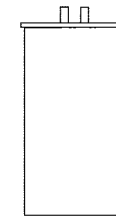
8



9



10



11

ZP 24 K5E-TFD

Pos No.	Identnummer	Bezeichnung	Menge	Technische information	zusätzliche Information	Hinweise	Ersetzt durch
1	8561161	Kurbelgehäuseheizung	1	240 V, 40 W, Ø = 139 mm	520 mm Kabellänge		
2	8025772	Rotalockventilsatz: Saug- und Druckseite	1	1 1/4" - 12, I.D. 7/8"; 1" - 14, I.D. 5/8"			
	8032989	Rotalockventil und Dichtung	1	1 1/4" - 12, I.D. 7/8"		Saugseite	
	3163799	Dichtung	1	1" (Teflon)		Saugseite	
	8032025	Rotalockventil und Dichtung	1	1" - 14, I.D. 5/8"		Druckseite	
	3163788	Dichtung	1	3/4" (Teflon)		Druckseite	
3	8030314	Adaptersatz: Löt auf Rotalock: Saug- und Druckseite	1	5/8" o. 3/4" => 1 1/4" - 12, 1/2" => 1" - 14			
3	8026957	Adapter mit Dichtung: Löt auf Rotalock	1	3/4" o. 5/8" => 1 1/4" - 12		Saugseite	
	3163799	Dichtung	1	1" (Teflon)		Saugseite	
3	8026946	Adapter mit Dichtung: Löt auf Rotalock	1	1/2" => 1" - 14		Druckseite	
	3163788	Dichtung	1	3/4" (Teflon)		Druckseite	
7	8559846	Schwingungsdämpfer Satz	1	Durometer30-35, H19, OD37, ID11			
	8559040	Schwingungsdämpfer Satz	1	4 X Rubber, Durometer60-70, H: 19mm, OD/ID: 41/12mm			
	8031395	Schwingungsdämpfer Satz: Schiene - Untergrund: Gummi weich	1	Durometer35-45, H25, OD41, ID12	Inhalt 6 x Schwingungsdämpfer		
8	8838563	Deckel für Anschlußkasten	1				
	8811275	Dichtung: Anschlußkastendeckel	1				
	8413911	Elektrische Anschlussleitung - Molded plug	1	2.5 mm ² , L=1 m		BOM 622	
	8413922	Elektrische Anschlussleitung - Molded plug	1	2.5 mm ² , L=2 m		BOM 622	
	8413933	Elektrische Anschlussleitung - Molded plug	1	2.5 mm ² , L=4 m		BOM 622	
	8415791	Schalldämmgehäuse, Bausatz mit Bodenplatte	1				
	8416114	Schalldämmgehäuse, Bausatz ohne Bodenplatte	1				
	3139330	Esteröl	1	RL32-3MAF, 1Lt			
	3139341	Esteröl	1	RL32-3MAF, 5Lt			
	3139352	Esteröl	1	RL32-3MAF, 20Lt			