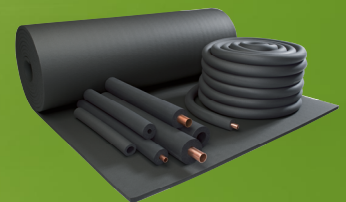
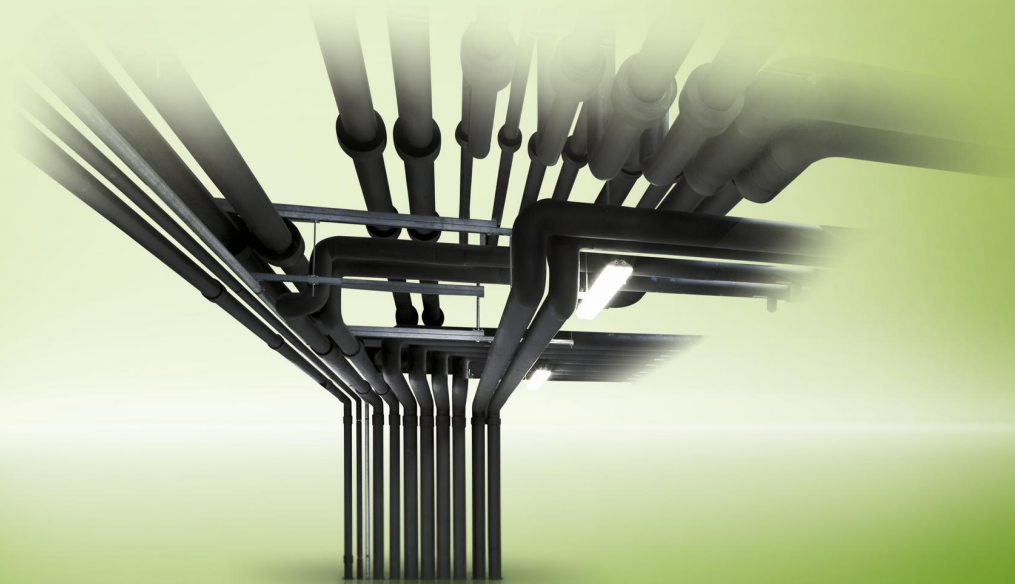


Armaflex® XG

DIE VIELSEITIGE FLEXIBLE DÄMMUNG



- Zuverlässige Tauwasserverhinderung
- Nachhaltig verringerte Wärmeverluste
- $\lambda_{0^\circ\text{C}} \leq 0,036 \text{ W}/(\text{m} \cdot \text{K})$
- Wasserdampfdiffusionswiderstand $\mu \geq 10.000$

Technische Daten - Armaflex XG

Kurzbeschreibung	Hochflexibles, geschlossenzelliges Dämmmaterial mit hohem Wasserdampfdiffusionswiderstand und niedriger Wärmeleitfähigkeit.				
Materialtyp	Elastomerschaum auf Basis synthetischen Kautschuks				
Farbe	schwarz				
Spezielle Materialhinweise	Selbstklebebeschichtung: Haftkleber-Beschichtung auf modifizierter Acrylat-Basis mit Gitternetzstruktur. Abdeckung aus Polyethylen-Folie. Die Schutzfolie der Klebeschicht von selbstklebenden Verschlüssen kann Spuren von Silikon enthalten.				
Anwendungen	Dämmung und Schutz von Rohren, Luftkanälen und Behältern (inkl. Rohrbögen, Armaturen, Flanschen) in Kühl- und Klimaanlage sowie verfahrenstechnischen Anlagen zur Verhinderung von Tauwasserbildung und zur Energieeinsparung sowie Dämmung von Rohren in Sanitär- und Heizungsanlagen.				
Eigenschaft	Wert/Beurteilung			Prüfzeugnis¹	Besondere Hinweise
Temperaturbereich					
Anwendungsbereich	Obere Anwendungsgrenztemperatur	+110 °C	(+85 °C bei vollflächiger Verklebung von Platte oder Band auf dem Objekt.)	D 4597	Geprüft nach DIN EN 14706, DIN EN 14707 und DIN EN 14304
	Untere Anwendungsgrenztemperatur ¹	-50 °C			
Wärmeleitfähigkeit					
Wärmeleitfähigkeit	ϑ_m +/-0	°C	$\lambda =$	D 4771 D 4786	Geprüft nach DIN EN 12667 EN ISO 8497
	Schläuche λ ≤ 0,036 6-19 mm	W/(m · K)	$[36 + 0,1 \cdot \vartheta_m + 0,0008 \cdot \vartheta_m^2]/1000$		
	Platten λ ≤ 0,036 6-25 mm, Band	W/(m · K)	$[36 + 0,1 \cdot \vartheta_m + 0,0008 \cdot \vartheta_m^2]/1000$		
	Schläuche λ ≤ 0,038 25-40 mm	W/(m · K)	$[38 + 0,1 \cdot \vartheta_m + 0,0008 \cdot \vartheta_m^2]/1000$		
	Platten λ ≤ 0,038 32-40 mm	W/(m · K)	$[38 + 0,1 \cdot \vartheta_m + 0,0008 \cdot \vartheta_m^2]/1000$		
Wasserdampfdiffusionswiderstand					
Wasserdampfdiffusionswiderstand	Platten 6-25 mm; Schläuche 6-19 mm	μ	≥	10.000	D 4596 Geprüft nach EN 12086 EN 13469
	Platten 32-40 mm; Schläuche 25-40 mm	μ	≥	7.000	
Brandverhalten					
Baustoffklasse ²	Schwerentflammbar: Schläuche Platten Selbstklebendes Band		B _L -s3, d0 B-s3, d0 B-s3, d0	D 4593 D 4645	Geprüft nach DIN EN 13823 DIN EN ISO 11925-2
Praktisches Brandverhalten	Selbstverlöschend, nicht tropfend, leitet kein Feuer				
Akustische Eigenschaften					
Reduzierung der Körperschallübertragung	Dämmwirkung		dB(A)	D 3660	Geprüft nach DIN 52219 DIN EN ISO 3822-1
Bewerteter Schallabsorptionsgrad α_w				D 4763	Geprüft nach EN ISO 354
Sonstige technische Eigenschaften					
Abmessungen und Toleranzen	Gemäß EN 14304, Tabelle 1			D 4597	Geprüft nach EN 822, EN 823, EN 13467
Lagerung und Haltbarkeit	Selbstklebende Bänder: 1 Jahr				Lagerung in trockenen, sauberen Räumen bei normaler relativer Luftfeuchtigkeit (50% bis 70%) und Umgebungstemperatur (0 °C – 35 °C).

1. Bei Temperaturen unter -50 °C fragen Sie bitte unseren Kundenservice nach den entsprechenden technischen Informationen.

2. Die Baustoffklasse gilt für metallische oder feste mineralische Untergründe.

*1 Weitere Dokumente wie Prüfzeugnisse, Genehmigungen und ähnliches können unter Nennung der angegebenen Registriernummer angefordert werden.

Alle Daten und technischen Informationen basieren auf Ergebnissen, die unter typischen Anwendungsbedingungen erzielt wurden. Empfänger dieser Informationen sollten in ihrem eigenen Interesse und auf eigene Verantwortung rechtzeitig mit uns klären, ob die Daten und Informationen für den beabsichtigten Anwendungsbereich anwendbar sind. Installationsanweisungen finden Sie in unserem Armaflex Montagehandbuch. Bitte wenden Sie sich an unseren Kundenservice, bevor Sie Edelstahl dämmen. Zur Gewährleistung einer ordnungsgemäßen Installation muss Armaflex Kleber 520 verwendet werden. Einige Kühlmittel können Austrittstemperaturen über +110 °C erreichen; fragen Sie bitte unseren Kundenservice nach weiteren Informationen. Bei Anwendung im Freien sollte Armaflex innerhalb von 3 Tagen geschützt werden, etwa mit Armafinish Farbe oder einer Arma-Chek-Ummantelung.

Armaflex XG Schläuche



Länge 2,0 m, Farbe schwarz, B_L-s3,d0

Rohr max. Außen-Ø [mm]	6,0 mm Dämmschichtdicke		9,0 mm Dämmschichtdicke	
	Bestell-Nr.	m/Karton	Bestell-Nr.	m/Karton
6	XG-06X006	496	XG-09X006	352
8	XG-06X008	432	XG-09X008	300
10	XG-06X010	364	XG-09X010	266
12	XG-06X012	316	XG-09X012	234
15	XG-06X015	266	XG-09X015	192
18	XG-06X018	210	XG-09X018	166
20	-	-	XG-09X020 ●	140
22	XG-06X022	166	XG-09X022	136
25	XG-06X025 ●	112	XG-09X025 ●	108
28	XG-06X028	112	XG-09X028	98
30	-	-	XG-09X030 ●	92
32	-	-	XG-09X032 ●	80
35	XG-06X035 ●	92	XG-09X035	76
40	-	-	XG-09X040 ●	66
42	-	-	XG-09X042	60
48	-	-	XG-09X048	50
50	-	-	XG-09X050 ●	46
54	-	-	XG-09X054	46
60	-	-	XG-09X060	36
64	-	-	XG-09X064	34
70	-	-	XG-09X070 ●	32
76	-	-	XG-09X076	26
89	-	-	XG-09X089	20
102	-	-	XG-09X102 ●	20
108	-	-	XG-09X108 ●	20
110	-	-	XG-09X110 ●	20
114	-	-	XG-09X114	20
125	-	-	XG-09X125 ●	14
140	-	-	XG-09X140 ●	14
160	-	-	XG-09X160 ●	10

Armaflex XG Schläuche



Länge 2,0 m, Farbe schwarz, B_L-s3,d0

Rohr max. Außen-Ø [mm]	13,0 mm Dämmschichtdicke		19,0 mm Dämmschichtdicke	
	Bestell-Nr.	m/Karton	Bestell-Nr.	m/Karton
6	XG-13X006	200	-	-
8	XG-13X008	190	-	-
10	XG-13X010	172	XG-19X010	92
12	XG-13X012	162	XG-19X012	84
15	XG-13X015	136	XG-19X015	72
18	XG-13X018	118	XG-19X018	60
20	XG-13X020 ●	104	XG-19X020 ●	58
22	XG-13X022	98	XG-19X022	56
25	XG-13X025 ●	88	XG-19X025 ●	50
28	XG-13X028	78	XG-19X028	48
30	XG-13X030 ●	72	XG-19X030 ●	42
32	XG-13X032 ●	64	XG-19X032 ●	36
35	XG-13X035	58	XG-19X035	36
40	XG-13X040 ●	48	XG-19X040 ●	32
42	XG-13X042	48	XG-19X042	32
48	XG-13X048	40	XG-19X048	24
50	XG-13X050 ●	34	XG-19X050 ●	24
54	XG-13X054	34	XG-19X054	24
60	XG-13X060	32	XG-19X060	24
64	XG-13X064	30	XG-19X064	20
70	XG-13X070 ●	24	XG-19X070 ●	18
76	XG-13X076	24	XG-19X076	16
80	XG-13X080 ●	20	XG-19X080 ●	16
89	XG-13X089	20	XG-19X089	16
102	XG-13X102 ●	20	XG-19X102	12
108	XG-13X108	20	XG-19X108	12
110	-	-	XG-19X110 ●	12
114	XG-13X114	18	XG-19X114	12
125	XG-13X125	16	XG-19X125	10
133	XG-13X133	16	XG-19X133	10
140	XG-13X140 ●	12	XG-19X140	10
160	XG-13X160	12	XG-19X160	10
168	-	-	XG-19X168	8

Rohr max. Außen-Ø [mm]	25,0 mm Dämmschichtdicke		32,0 mm Dämmschichtdicke	
	Bestell-Nr.	m/Karton	Bestell-Nr.	m/Karton
12	XG-25X012	54	-	-
15	XG-25X015	48	-	-
18	XG-25X018	42	XG-32X018	32
22	XG-25X022	36	XG-32X022	24
28	XG-25X028	32	XG-32X028	24
30	XG-25X030 ●	30	-	-
35	XG-25X035	24	XG-32X035	18
40	-	-	XG-32X040 ●	16
42	XG-25X042	24	XG-32X042	16
48	XG-25X048	20	XG-32X048	12
50	-	-	XG-32X050 ●	12
54	XG-25X054	18	XG-32X054	12
60	XG-25X060	18	XG-32X060	10
64	XG-25X064	16	XG-32X064	10
70	-	-	XG-32X070 ●	10
76	XG-25X076	16	XG-32X076	10
80	-	-	XG-32X080 ●	10
89	XG-25X089	12	XG-32X089	10
102	XG-25X102 ●	6	XG-32X102	6
108	XG-25X108	6	XG-32X108	6
114	XG-25X114	6	XG-32X114	4
125	-	-	XG-32X125 ●	4
133	XG-25X133 ●	4	XG-32X133 ●	4
140	XG-25X140 ●	4	XG-32X140	4
160	XG-25X160 ●	4	XG-32X160	2

Armaflex XG Schläuche



Länge 2,0 m, Farbe schwarz, B_L-s3, d0

Rohr max. Außen-Ø [mm]	40,0 mm Dämmschichtdicke			
	Bestell-Nr.	m/Karton		
28	XG-40X028	18	-	-
35	XG-40X035	16	-	-
42	XG-40X042	12	-	-
48	XG-40X048	12	-	-
54	XG-40X054	10	-	-
60	XG-40X060	10	-	-
64	XG-40X064 ●	10	-	-
76	XG-40X076	8	-	-
89	XG-40X089 ●	6	-	-
102	XG-40X102 ●	4	-	-
108	XG-40X108 ●	4	-	-
114	XG-40X114	4	-	-
140	XG-40X140 ●	2	-	-
160	XG-40X160	2	-	-
168	XG-40X168 ●	2	-	-

Längentoleranz für Schläuche

±1,5 %

Dickentoleranz

≤8 mm: ±1,0 mm
9 - 18 mm: ±1,5 mm
19 - 31 mm: ±2,5 mm
>31 mm: ±3,0 mm

● Keine Lagerware. Lieferung auf Anfrage.

Armaflex XG Schläuche endlos



Farbe schwarz, B_L-s3, d0

Rohr max. Außen-Ø [mm]	6,0 mm Dämmschichtdicke		9,0 mm Dämmschichtdicke	
	Bestell-Nr.	m/Karton	Bestell-Nr.	m/Karton
6	XG-06X006/E	95	XG-09X006/E	70
8	XG-06X008/E	85	XG-09X008/E ●	60
10	XG-06X010/E	75	XG-09X010/E	50
12	XG-06X012/E	65	XG-09X012/E	45
15	XG-06X015/E	55	XG-09X015/E	40
18	XG-06X018/E	45	XG-09X018/E	38
22	XG-06X022/E	40	XG-09X022/E	30
28	XG-06X028/E	30	XG-09X028/E	26

Rohr max. Außen-Ø [mm]	13,0 mm Dämmschichtdicke			
	Bestell-Nr.	m/Karton		
6	XG-13X006/E	45	-	-
8	XG-13X008/E ●	40	-	-
10	XG-13X010/E	35	-	-
12	XG-13X012/E	32	-	-
15	XG-13X015/E	32	-	-
18	XG-13X018/E	30	-	-
22	XG-13X022/E	26	-	-
28	XG-13X028/E	20	-	-

Längentoleranz für Schläuche

±1,5 %

Dickentoleranz

≤8 mm: ±1,0 mm
9 - 18 mm: ±1,5 mm
19 - 31 mm: ±2,5 mm
>31 mm: ±3,0 mm

● Keine Lagerware. Lieferung auf Anfrage.

Armaflex XG Platten endlos



Breite 1,0 m, Farbe schwarz, B-s3,d0

Bestell-Nr.	DSD [mm]	Länge [m]	m ² /Karton
XG-06-99/E	6,0	15	15
XG-09-99/E	9,0	10	10
XG-13-99/E	13,0	8	8
XG-19-99/E	19,0	6	6
XG-25-99/E	25,0	4	4
XG-32-99/E	32,0	3	3
XG-40-99/E	40,0	7	7

Längentoleranz für Platten	±1,5 %
Dickentoleranz für Platten	≤6 mm: ±1,0 mm 7 - 19 mm: ±1,5 mm >19 mm: ±2,0 mm

Armaflex XG Platten endlos selbstklebend



Breite 1,0 m, Farbe schwarz, B-s3,d0

Bestell-Nr.	DSD [mm]	Länge [m]	m ² /Karton
XG-06-99/EA	6,0	15	15
XG-09-99/EA	9,0	10	10
XG-13-99/EA	13,0	8	8
XG-19-99/EA	19,0	6	6
XG-25-99/EA	25,0	4	4
XG-32-99/EA	32,0	3	3
XG-40-99/EA •	40,0	7	7

Längentoleranz für Platten	±1,5 %
Dickentoleranz für Platten	≤6 mm: ±1,0 mm 7 - 19 mm: ±1,5 mm >19 mm: ±2,0 mm

• Keine Lagerware. Lieferung auf Anfrage.

Armaflex XG Band selbstklebend



Länge 15,0 m, Breite 50,0 mm, Dicke 3,0 mm, Farbe schwarz, B-s3,d0

Bestell-Nr.	Breite [mm]	Länge [m]	Dicke [mm]	Rollen/Karton
XG-TAPE	50,0	15	3	12

Armacell GmbH

Robert-Bosch-Straße 10 • 48153 Münster • Deutschland
Tel +49 (0) 251 / 76 03-0 • Fax +49 (0) 251 / 76 03-448
www.armacell.com • info@armacell.com