

MONTAGE- ZUBEHÖR & GEHÄUSE







ALIXO

Das Alixo-Sortiment umfasst auch diverses Montagezubehör wie Einlegeschrauben, Befestigungsplatten und C-Schraubklammer. Diese können mit verzinkten Profilen zur Ergänzung von H-Rahmenstellfüße oder zur Befestigung von Vibrationsdämpfer an Wandkonsolen, uvm. verwendet werden.

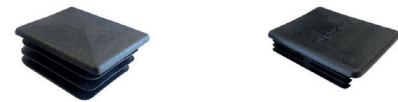
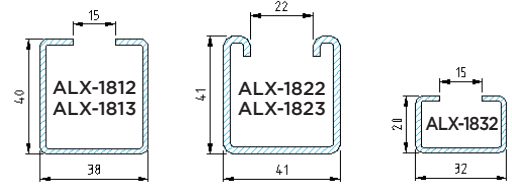
VERZINKTE PROFILE & KONSOLEN

Alixo sendzimir verzinkte Profile aus Stahl

Profile zur Ergänzung von H-Rahmenstellfüßen, Konsolen, ...

- ▶ Profile aus sendzimir verzinkten Stahl
- ▶ Endkappen aus schwarzem Kunststoff

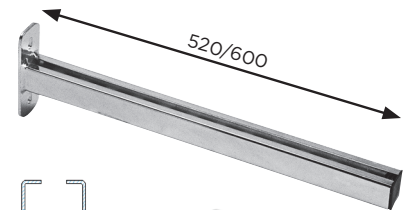
Art.-Nr.	Abm. / Beschreibung	Länge
Profile		
ALX-1812	38 x 40 x 2	2 m
ALX-1813	38 x 40 x 2	3 m
ALX-1822	41 x 41 x 2,5	2 m
ALX-1823	41 x 41 x 2,5	3 m
ALX-1832	32 x 20 x 2	2 m
Endkappen		
ALX-9101	Endkappe für Profil 38 x 40	
ALX-9100	Endkappe für Profil 41 x 41	



Alixo verzinkte Wandkonsolen - Profil 38 x 40 mm

- ▶ galvanisierter Stahl 38 x 40 mm; 2 mm Stärke
- ▶ inklusive schwarzer Kunststoff-Endkappe
- ▶ optional: Befestigungsbolzen
- ▶ je Stück
- ▶ optionales Zubehör: LAV-0122, LAV-0220 & ALX-1901, ALX-1903 (siehe S. 72 & S. 162)

Art.-Nr.	Abmessungen	Tragkraft je Arm			Stk./Karton
ALX-6111	38 x 40 x 520	70 kg	140 kg	140 kg	10
ALX-6112	38 x 40 x 600	50 kg	100 kg	100 kg	10
ALX-6900	optionale Stütze (2 mm Stärke) für ALX-6111 & ALX-6112				
ALX-1812	Sendzimir verzinktes Profil 38 x 40 x 2 mm auf Länge von 2 Meter				
ALX-9100	Schwarze Kunststoff-Endkappe für Profil 38 x 40 mm				

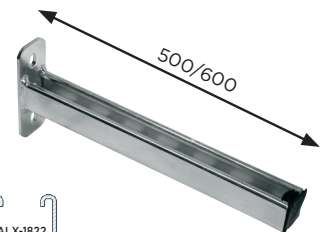


ALX-6900:
optionale Stütze

Alixo verzinkte Wandkonsolen - Profil 41 x 41 mm

- ▶ galvanisierter Stahl 41 x 41 mm; 2,5 mm Stärke
- ▶ inklusive schwarzer Kunststoff-Endkappe
- ▶ optional: Befestigungsbolzen
- ▶ je Stück
- ▶ optionales Zubehör: LAV-0122, LAV-0220 & ALX-1901, ALX-1903 (siehe S. 72 & S. 162)

Art.-Nr.	Abmessungen	Tragkraft je Arm			Stk./Karton
ALX-6113	41 x 41 x 500	80 kg	160 kg	160 kg	10
ALX-6114	41 x 41 x 600	60 kg	120 kg	120 kg	10
ALX-1822	Sendzimir verzinktes Profil 41 x 41 x 2,5 mm auf Länge von 2 Meter				
ALX-9100	Schwarze Kunststoff-Endkappe für Profil 38 x 40 mm				



Alixo verzinkte Wandkonsolen
werden je Stück geliefert

DIVERSES MONTAGEZUBEHÖR

Linum Einlegeschrauben & Befestigungsplatten

Zur Befestigung auf Profilen oder zur Befestigung von Vibrationsdämpfern auf Konsolen.

- Material: galvanisierter Stahl
- M8 oder M10

Art.-Nr.	Beschreibung	Verpackung
Einlegeschrauben		
ALX-1911	Satz Einlegeschrauben (2 Stk.) M8 x 20 mm für Profil 38 x 40 & 32 x 20 mm	je Set
ALX-1901	Einlegeschraube M8 x 30 mm für Profil 38 x 40 & 32 x 20 mm	je Stück
ALX-1900	Alixo Foot Satz Einlegeschrauben (2 Stk.) M10 x 30 mm für Profil 41 x 41 & 41 x 21 mm	je Set
ALX-1902	Big Foot Satz Einlegeschrauben (2 Stk.) M10 x 40 mm für Profil 41 x 41 & 41 x 21 mm	je Set
Befestigungsplatten		
ALX-1903	M8 Befestigungsplatte für Profil 38 x 40 & 32 x 20 mm	je Stück
ALX-1904	M8 Befestigungsplatte für Profil 41 x 41 mm	je Stück



Linum C-Schraubklammer

Zur Befestigung an Strukturen ohne Bohren oder schweißen.

- Material: Stahl, galvanisiert
- Sechskantschrauben

Art.-Nr.	Gewinde	Schraube	Tragkraft	Stk./Karton
C-Schraubklammer mit Gewinde				
CRM-9310	M8	M8	2500 N (± 250 kg)	25
CRM-9311	M10	M10	2500 N (± 250 kg)	25
CRM-9312	M12	M10	3500 N (± 350 kg)	25
C-Schraubklammer ohne Gewinde				
CRM-9300	-	M8	2500 N (± 250 kg)	25
CRM-9301	-	M10	2500 N (± 250 kg)	25
CRM-9302	-	M12	3500 N (± 350 kg)	25





Unsere Rohrhalterungen/Rohrschellen sind zum sicheren Stützen und Zusammenhalten von (isolierten) Rohren und Leitungen konzipiert. Sie sind geeignet für die Montage an einer Gewindestange oder zur direkten Befestigung und garantieren eine einfache, sowie schnelle Montage.

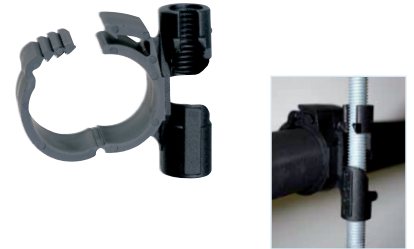
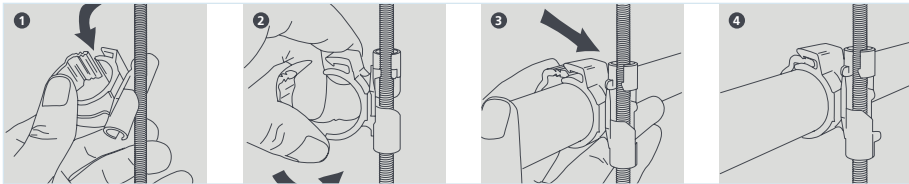
EINZELROHRHALTERUNGEN - BEFESTIGUNG AUF GEWINDESTANGE

Aspen Xtra - Stud Clip

Zum Verlegen und Aufhängen von isolierten Rohren und Leitungen.

- ▶ Material: UV-beständiger Kunststoff
- ▶ Befestigung auf Gewindestange M8
- ▶ Temperaturbeständig bis 70°C
- ▶ Preis je volle Verpackung

Art.-Nr.	Durchmesser	Befestigung	Stk./Karton
ASP-3404	18 - 20 mm RDP 20	M8	10
ASP-3406	24 - 25 mm RDP 25	M8	10
ASP-3408	30 - 34 mm RDP 32	M8	10
ASP-3409	35 - 38 mm	M8	10
ASP-3410	40 mm	M8	10
ASP-3412	50 mm	M8	10
ASP-3414	bis 80 mm	M8	5



Linum - Metallbügel mit Kautschukeinlage M8

Klappbarer Bügel zum Zusammenhalten von isolierten Rohren und Leitungen.

- ▶ Material: Metall mit Kautschukeinlage
- ▶ Befestigung auf Gewindestange M8
- ▶ Schallisolierung DIN 4109
- ▶ witterungs- und alterungsbeständig DIN 53508 und DIN 53509
- ▶ Temperaturbeständig bis 120°C
- ▶ Preis je Stück

Art.-Nr.	NPS*	Durchmesser	Befestigung	Stk./Karton
ASP-3202	1/2"	21 - 23 mm	M8	150
ASP-3203	3/4"	26 - 28 mm	M8	125
ASP-3204	1"	32 - 35 mm	M8	100
ASP-3205	1 1/4"	40 - 43 mm	M8	75
ASP-3206	1 1/2"	48 - 51 mm	M8	60
ASP-3208	2"	57 - 60 mm	M8	50

*: Nominal Pipe Size = nominale Rohr-Größe



KOMBINIERTE ROHRHALTERUNGEN - BEFESTIGUNG AUF GEWINDESTANGE

INOAC - PNE

Zum Verlegen und Aufhängen von isolierten Rohren und Leitungen.

- ▶ Material: verzinkter und passivierter Stahl
- ▶ Befestigung auf Gewindestange M8 oder M10
- ▶ Temperaturbeständig bis 70°C
- ▶ Preis je volle Verpackung

Art.-Nr.	OEM	Durchmesser	Abmessungen	Befestigung	Stk./Karton
CIN-9922	PNE-2	1/4 " + 5/8" - 1/2" + 3/4"	59 x 39 x 20	M8/M10	40
CIN-9923	PNE-3	1/4 " + 5/8" - 5/8" + 1 1/8"	58 x 45 x 23	M8/M10	40
CIN-9924	PNE-4	1/4 " + 5/8" - 1 1/8" + 1 5/8"	81 x 58 x 29	M8/M10	30

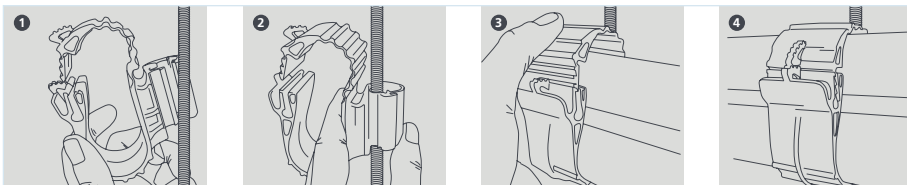


Aspen Xtra - Plastic Hanger

Zum Verlegen und Aufhängen von isolierten Rohren und Leitungen.

- ▶ Material: UV-beständiger Kunststoff
- ▶ Befestigung auf Gewindestange M8 oder M10
- ▶ Temperaturbeständig bis 70°C
- ▶ Preis je volle Verpackung

Art.-Nr.	flüssig	Gas	Isolation	Befestigung	Stk./Karton
ASP-3350	3/8"	5/8"	13	M8/M10	5
ASP-3351	1/2"	7/8"	13	M8/M10	5
ASP-3352	5/8"	1 1/8"	13	M8/M10	5

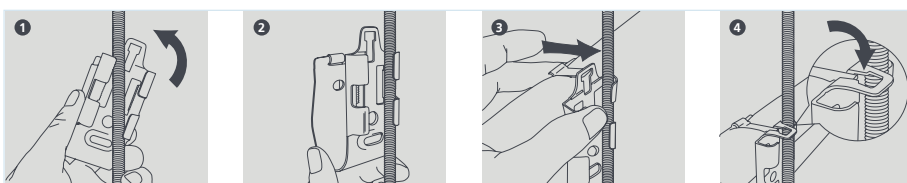


Aspen Xtra - Metal Hanger

Zum Verlegen und Aufhängen von isolierten Rohren und Leitungen bei hohe Temperaturen.

- ▶ Material: verzinkter und passivierter Stahl
- ▶ Befestigung auf Gewindestange M8 oder M10
- ▶ Temperaturbeständig bis 1000°C
- ▶ Preis je volle Verpackung

Art.-Nr.	flüssig	Gas	Isolation	Befestigung	Stk./Karton
ASP-3250	3/8"	5/8"	13	M8/M10	10
ASP-3251	1/2"	7/8"	13	M8/M10	10
ASP-3252	5/8"	1 1/8"	13	M8/M10	10



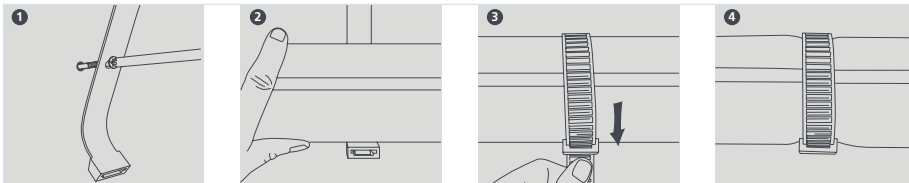
KOMBINIERTE ROHRHALTERUNGEN - DIREKTE BEFESTIGUNG

Aspen Xtra - Pipe Tie

Zum Verlegen und Aufhängen von isolierten Rohren und Leitungen.

- ▶ Material: UV-beständiger Kunststoff
- ▶ schnelle Montage, leichtgewicht und wiederverwendbar
- ▶ Temperaturbeständig bis 70°C
- ▶ Preis je volle Verpackung

Art.-Nr.	Abmessungen	Farbe	Stk./Karton
ASP-9902-010	250 x 20	weiß	10
ASP-9903-010	300 x 20	weiß	10
ASP-9903-020	300 x 20	schwarz	10

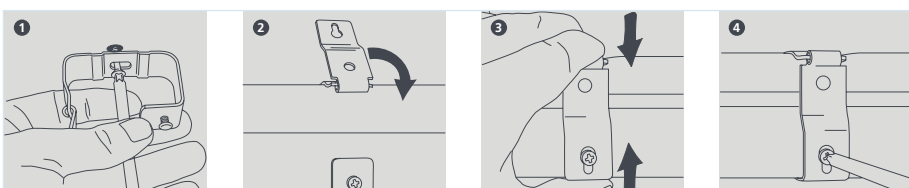


Aspen Xtra - Grip Lock

Zum Verlegen von isolierten Rohren und Leitungen bei hohe Temperaturen.

- ▶ Material: verzinkter und passivierter Stahl
- ▶ direkte Befestigung an den Wand oder Decke
- ▶ Temperaturbeständig bis 1000°C
- ▶ Preis je volle Verpackung

Art.-Nr.	flüssig	Gas	Isolation	Abmessungen	Stk./Karton
ASP-3501	1/4"	1/2"	10	54 x 30	10
ASP-3502	3/8"	5/8"	10	60 x 32	10
ASP-3503	1/2"	7/8"	10	67 x 37	10
ASP-3504	5/8"	1 1/8"	10	80 x 46	10



Alixo - Fix-Ring Clim

Zum Verlegen von isolierten Rohren und Elektrokabel.

- ▶ Material: Kunststoff
- ▶ direkte Befestigung auf an den Wand oder Decke
- ▶ Befestigung mit einem Hammer in einem Bohrloch von 8 mm
- ▶ Preis je Stück

Art.-Nr.	Durchmesser	Stk./Karton
ALX-9103	32 & 25 (inklusive Isolation)	10





Die Zip-Clip Drahtseilaufhängungen sind perfekt für die Montage von verschiedenen Objekten, wie z.B. galvanisierte- oder Textil-Luftkanäle, Kabel- und Leitungswannen, Armaturen, uvm. Das System besteht aus einem Stahlseil und einem Zip-Clip mit Schlaufe. Es ist so konzipiert, dass es einen ausgewählten Ankerpunkt einschnürt. Es ist einfach zu bedienen und mit einem Einstellstift verstellbar.

ZIP-CLIP DRAHTSEILAUFHÄNGUNGEN

Zip-Clip Rize Locks und Seil

Das Rize-System wurde entwickelt, um Installateuren die Flexibilität zu geben, die gewünschten Längen vor Ort sowohl für leichte als auch für schwere Installationen zu erstellen.

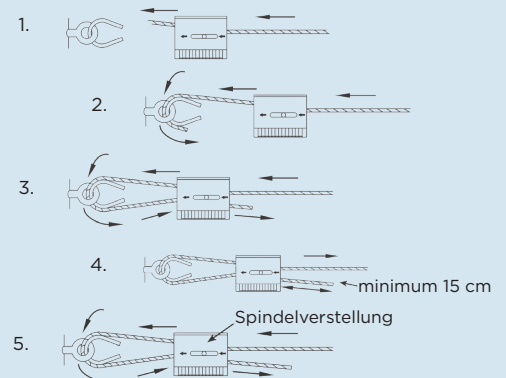
- ▶ Material: Edelstahl (Innen);
Zink-Legierung (Gehäuse)
- ▶ mit Einstellstift einstellbar
- ▶ DW144-geprüft
- ▶ galvanisiertes 7x7 mm-Seil mit hoher Tragkraft
- ▶ BSEN-12385-Standard

Art.-Nr.	Länge	max. Tragkraft	Verpackung
Zip-Clip Seil			
ZIP-0200-873	200 m	15 kg	Rolle
ZIP-1100-873	100 m	50 kg	Rolle
ZIP-1200-873	200 m	50 kg	Rolle
ZIP-1500-873	500 m	50 kg	Rolle
Zip-Clip Rize Locks			
ZIP-1050-873	-	15 kg	10 Stk./Pack
ZIP-1050-873	-	50 kg	10 Stk./Pack
Schneidezange für Seil bis 4 mm			
ZIP-9000			1 Stück



Funktionsweise Zip-Clip Drahtseilaufhängungen

1. ziehen Sie das Seil durch den "Zip-Clip"
2. stecken Sie das Seil durch oder rund um den Ankerpunkt
3. stecken Sie das Seil zurück durch den "Zip-Clip", so dass er mehr als 15 cm herausragen
4. spannen Sie das Seil
5. zum Anpassen, entfernen Sie das Gewicht und ziehen leicht am Ende um den Zahn zu lösen. Diesen lösen Sie mit Hilfe des Einstellstiftes



ZIP-CLIP DRAHTSEILAUFHÄNGUNGEN

Zip-Clip Loop-It Standard-Seilaufhängung

Das System besteht aus einem Seil, mit einer gepressten Schlaufe und wird mit jeweils einem "Zip-Clip" geliefert.

- ▶ Material: Edelstahl (Innen); Zink-Legierung (Gehäuse)
- ▶ mit Einstellstift einstellbar
- ▶ DW144-geprüft
- ▶ Anwendungen: Balken, Dachbinder, ...
- ▶ einfach zu bedienen
- ▶ galvanisiertes 7x7 mm-Seil mit hoher Tragkraft
- ▶ BSEN-12385-Standard

Art.-Nr.	Länge	max. Tragkraft	Verpackung
Loop-It Standard-Seilaufhängung			
ZCL-2003-873	3 m	50 kg	10 Stk./Pack
ZCL-2005-873	5 m	50 kg	10 Stk./Pack
ZCL-3003-873	3 m	90 kg	50 Stk./Pack
ZCL-3005-873	5 m	90 kg	5 Stk./Pack



Con-Lock Seilaufhängung mit Betonanker

Das System besteht aus einem Seil sowie "Zip-Clip" mit einem Verbindungsring CLA1 inkl. Betonanker-Ende.

- ▶ Material: Edelstahl (Innen); Zink-Legierung (Gehäuse)
- ▶ mit Einstellstift einstellbar
- ▶ DW144-geprüft
- ▶ Anwendungen: geeignet für alle Betontypen
- ▶ bei Belastung spreizt sich der installierte Nagelanker nach und verspannt diese gegen Bohrlochwand
- ▶ galvanisiertes 7x7 mm-Seil mit hoher Tragkraft
- ▶ BSEN-12385-Standard

Art.-Nr.	Länge	max. Tragkraft	Verpackung
Con-Lock Seilaufhängung mit Betonanker			
ZCC-2003-873	3 m	50 kg	10 Stk./Pack
ZCC-2005-873	5 m	50 kg	10 Stk./Pack
ZCC-3003-873	3 m	90 kg	10 Stk./Pack
ZCC-3005-873	5 m	90 kg	10 Stk./Pack



Zip-Clip Seilaufhängung mit Federklappdübel

Besteht aus einem Seil sowie "Zip-Clip" mit einem Federklappdübel als Ankerende.

- ▶ Material: Edelstahl (Innen); Zink-Legierung (Gehäuse)
- ▶ mit Einstellstift einstellbar
- ▶ 3 Federklappdübel erhältlich
- ▶ Anwendungen: Kabeltrassen, Montagekanäle, Isolierpaneel, Metall Fassadenverkleidung, ...
- ▶ galvanisiertes 7x7 mm-Seil mit hoher Tragkraft
- ▶ BSEN-12385-Standard

Art.-Nr.	Länge	max. Tragkraft	Verpackung
Toggle-It Seilaufhängung mit Federklappdübel			
ZCT-1003-873	3 m	15 kg	10 Stk./Pack
ZCT-1005-873	5 m	15 kg	10 Stk./Pack
ZCT-2003-873	3 m	35 kg	10 Stk./Pack
ZCT-2005-873	5 m	35 kg	10 Stk./Pack



Kontaktieren Sie uns für andere Längen, Tragkräfte oder andere Zip-Clip Seilaufhängungen



Klima-Einheiten, VRV/VRF, schwere Maschinen, ... verursachen Lärm und Vibrationen. Um diese zu reduzieren, bietet Linum eine Reihe von Vibrationsdämpfern an. Bei uns erhalten Sie Edelstahl-, Kautschuk-, Feder- und Sylomer Heavy-Duty Vibrationsdämpfer. Unser Team steht Ihnen auch für maßgeschneiderte Projekte mit Berechnungen, Beratung, ... zur Verfügung.

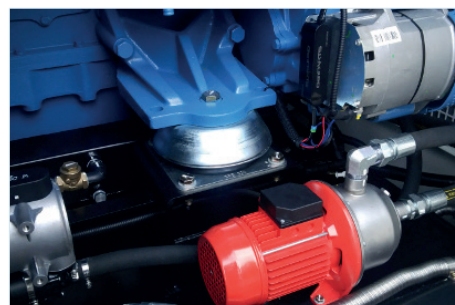
VIBRATIONSDÄMPFER

Linum Edelstahl-Kautschuk-Vibrationsdämpfer

Schalldämpfend und vibrationsdämpfend unter der Klima-Einheit.

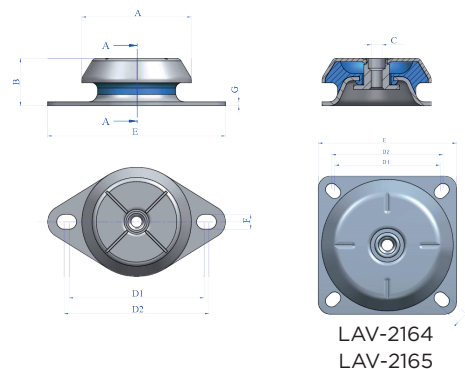
- ▶ Material: Edelstahl-Kautschuk
- ▶ Montage: zu schrauben auf flachen Boden
- ▶ reduziert bis zu 85% der Vibrationen
- ▶ Eigenfrequenzen der Vibrationsdämpfer zwischen 5 und 11 Hz
- ▶ für vertikale und laterale Belastung geeignet
- ▶ Lösungen verfügbar bis max. 800 kg

Art.-Nr.	shore	Länge	Befestigung	Tragkraft
LAV-2120	40	85	M8	20 kg
LAV-2121	50	85	M8	40 kg
LAV-2122	60	85	M8	50 kg
LAV-2130	40	110	M10	50 kg
LAV-2131	50	110	M10	75 kg
LAV-2140	40	135	M12	80 kg
LAV-2141	50	135	M12	130 kg
LAV-2160	40	175	M16	200 kg
LAV-2161	50	175	M16	305 kg
LAV-2162	60	175	M16	420 kg
LAV-2163	50	190	M16	500 kg
LAV-2164	50	218	M16	570 kg
LAV-2165	60	218	M16	800 kg



Maßtabelle

Art.-Nr.	A	B	C	D1	D2	E	F	G	Basis (Form)	Gewicht
LAV-2120	50	25	M8	61	70	85	6,5	2	Ellipse	100
LAV-2121	50	25	M8	61	70	85	6,5	2	Ellipse	100
LAV-2122	50	25	M8	61	70	85	6,5	2	Ellipse	100
LAV-2130	64	35	M10	76,5	90,5	110	9	2,5	Ellipse	243
LAV-2131	64	35	M10	76,5	90,5	110	9	2,5	Ellipse	243
LAV-2140	83	35	M12	108	112	134,8	11	3	Ellipse	398
LAV-2141	83	35	M12	108	112	134,8	11	3	Ellipse	398
LAV-2160	106	41	M16	137	150	175	13	3	Ellipse	857
LAV-2161	106	41	M16	137	150	175	13	3	Ellipse	857
LAV-2162	106	41	M16	137	150	175	13	3	Ellipse	857
LAV-2163	123	48	M16	154	162	190	14	4	Ellipse	1170
LAV-2164	156	53,5	M16	176	188	218	14,5	4	quadratisch	1840
LAV-2165	156	53,5	M16	176	188	218	14,5	4	quadratisch	1840



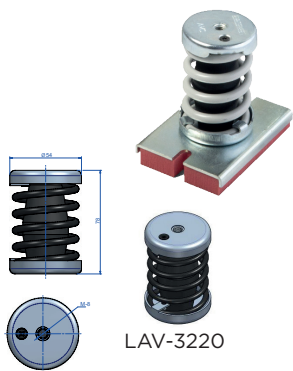
VIBRATIONSDÄMPFER

Linum Vibrationsdämpfer mit Feder zur Befestigung auf Montageschienen und Rahmen

Schalldämpfend und vibrationsdämpfend bei Klima-Einheiten und VRV/VRF.

- ▶ Material: Edelstahl-Kautschuk
- ▶ Montage: auf Montageschienen und Rahmen
- ▶ reduziert bis zu 90% der Vibrationen
- ▶ Eigenfrequenzen der Vibrationsdämpfer von genau 5 Hz
- ▶ für vertikale Belastung geeignet
- ▶ Lösungen für 25 bis 125 kg pro Feder verfügbar
- ▶ Optional: Deckenplatte mit oder ohne Sylomer-Basis (Antirutsch)

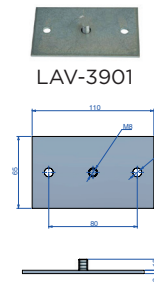
Art.-Nr.	Beschreibung	Befestigung	Farbe	Tragkraft	Abm. (BxT)	Gewicht
LAV-3220-010	Vibrationsdämpfer mit Feder	M8	○	max. 125 kg	76 x 54	1102 g
LAV-3220-020	Vibrationsdämpfer mit Feder	M8	●	max. 25 kg	76 x 54	285 g
LAV-3220-050	Vibrationsdämpfer mit Feder	M8	●	max. 75 kg	76 x 54	298 g
LAV-3220-060	Vibrationsdämpfer mit Feder	M8	●	max. 50 kg	76 x 54	274 g
LAV-3220-093	Vibrationsdämpfer mit Feder	M8	○	max. 100 kg	76 x 54	353 g
LAV-3900	Runde Kautschuk-Basis				7 x 65	0,085 g
LAV-3901	Rechteckige Basis				110 x 65	120 g
LAV-3902	Rechteckige Basis + Sylomer				100 x 70	140 g



LAV-3220



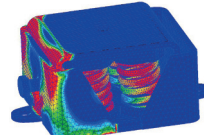
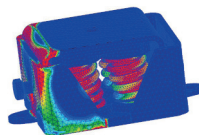
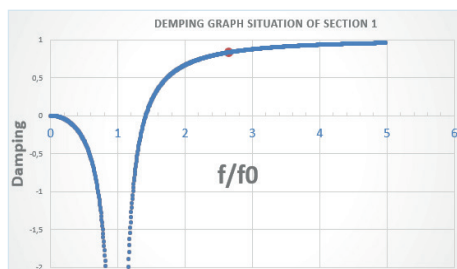
LAV-3900



LAV-3901



LAV-3902



Maßarbeit: konsultieren Sie uns für weitere Infos betreffend Beratung und Berechnungen für Ihr Projekt

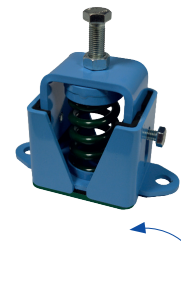
VIBRATIONSDÄMPFER

Linum Sylomer heavy duty-Vibrationsdämpfer mit Feder

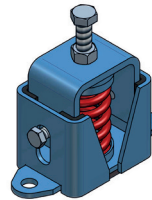
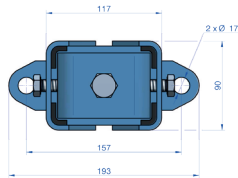
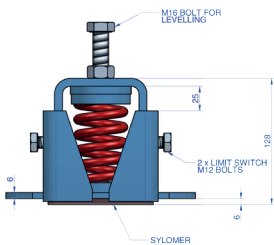
Schalldämpfend und vibrationsdämpfend bei schwere Einheiten.

- ▶ Material: Edelstahl-Kautschuk + Sylomer
- ▶ mit Einzelfeder (mehreren Federn auf Anfrage)
- ▶ Montage: unter schwerere Einheiten
- ▶ reduziert bis zu 95% der Vibrationen
- ▶ Abweichung: 22 mm
- ▶ Eigenfrequenzen der Vibrationsdämpfer zwischen 3 und 5 Hz
- ▶ einfache Montage dank eingebauter Nivellierung
- ▶ Lösungen bis max. 7200 kg verfügbar (Maßarbeit möglich)
- ▶ versehen von Antirutsch-Kautschuk-Basis: resistenter gegen höhere Frequenzen

Art.-Nr.	Befestigung	Farbe	Tragkraft	Abm. (BxT)	Gewicht
LAV-4260-010	M16	○	max. 612 kg	175 x 90	3284 g
LAV-4260-040	M16	●	max. 405 kg	175 x 90	3686 g
LAV-4260-050	M16	●	max. 540 kg	175 x 90	3284 g
LAV-4260-070	M16	●	max. 803 kg	175 x 90	3449 g
LAV-4260-077	M16	●	max. 305 kg	175 x 90	3191 g



Auf Anfrage: mit mehreren Federn für schwerere Traglasten



Linum Montagesatz für Federn

Bestehend aus 2 galvanisierten Platten, 4 Gewindestangen + Muttern & Unterlegscheiben.

Art.-Nr.	Beschreibung	Sets/Karton
LAV-9000	Montagesatz für Federn	1





ALIXO

Sie ziehen es vor, keine Außeneinheit im Garten, auf der Terrasse oder hoch oben an der Fassade, zu sehen? Unsere Alixo Premium-Gehäuse aus lackiertem Aluminium oder vorbehandeltem Holz bieten die Lösung. Sie fügen sich gut in den Stil Ihres Gartens oder Hauses ein, und gleichzeitig ist das Gerät gut vor Witterungseinflüssen geschützt und sicher vor Kindern oder unerwünschten Besuchern versteckt.

GEHÄUSE FÜR AUßENEINHEITEN



weiß: -307
anthrazit: -313



Stellen Sie 2 gleiche Gehäuse nebeneinander oder übereinander.

Alixo Premium-Gehäuse - lackiertes Aluminium

Für Häuser und Gebäude mit einer hellen oder dunklen Fassade sind die Alixo-Gehäuse aus pulverbeschichtetem Aluminium die ideale Wahl. Sie sind korrosions- und Wartungsfrei und kompatibel mit zahlreichen Marken und Außeneinheiten. Außerdem haben Sie ein einstellbarer Tiefe bis zu 150 mm.

- ▶ Material: pulverbeschichtetes Aluminium
- ▶ Farben: weiß RAL 9010 (-307) oder anthrazit RAL 7016 (-313)
- ▶ einfache und schnelle Boden- oder Wandmontage
- ▶ mit Rücksicht auf die optimalen Luftströme
- ▶ ein Freiraum von min. 7 cm auf der Rückseite sorgt für zusätzlichen Abtransport der warmen Luft und eine reibungslose Verbindung mit Rohrleitungen
- ▶ inklusive komplettem Montagekit + einstellbaren Füßen
- ▶ leicht zu entfernen für die Wartung
- ▶ optional: Bodenplatte & Rückwand

Art.-Nr.	Typ	Aussenmaß (BxTxH)	Innenmaß (BxTxH)	Bodenplatte	Rückwand
ALX-5600-...	S	940 x 460-610 x 690	900 x 450-600 x 680	ALX-5601-...	ALX-5602-...
ALX-5610-...	M	1090 x 520-670 x 845	1050 x 510-660 x 835	ALX-5611-...	ALX-5612-...
ALX-5620-...	L	1140 x 560-710 x 960	1100 x 550-700 x 950	ALX-5621-...	ALX-5622-...
ALX-5680-...	XL	1350 x 660-810 x 1210	1310 x 650-800 x 1200	ALX-5681-...	ALX-5682-...
ALX-5690-...	XXL	1350 x 660-810 x 1710	1310 x 650-800 x 1700	ALX-5681-...	ALX-5692-...
ALX-5683-...	Erweiterung für XL-Gehäuse				



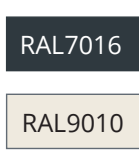
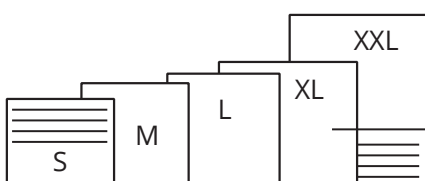
Einfache und schnelle Boden- oder Wandmontage



Das XXL-Gehäuse ist eine Kombination aus einem XL und einer Erweiterung



Verstellbare Tiefe min-max (bis zu 150 mm von der Wand entfernt)



Auf Anfrage:
andere RAL-Farben

GEHÄUSE FÜR AUßENEINHEITEN



Stellen Sie 2 gleiche Gehäuse nebeneinander oder übereinander.

Alixo Premium-Gehäuse - vorbehandeltes Holz

Ist die Einheit im Garten installiert worden oder haben Sie einen klassischen, rustikalen, mediterranen Wohnstil? Dann sind die Schutzgehäuse aus südamerikanischem Eukalyptusharholz mit natürlichem Aussehen zweifelsohne die richtige Wahl. Mit dem optionalen Erweiterungssatz können sie um 100 mm in der Höhe oder Tiefe verstellt werden.

- ▶ Material: vorbehandeltes Hartholz (Kat. 4)
- ▶ Farbe: rot-braun (natürlichem Aussehen)
- ▶ überstreichbar
- ▶ einfache und schnelle Boden- oder Wandmontage
- ▶ mit Rücksicht auf die optimalen Luftströme
- ▶ ein Freiraum von min. 7 cm auf der Rückseite sorgt für zusätzlichen Abtransport der warmen Luft und eine reibungslose Verbindung mit Rohrleitungen
- ▶ inklusive komplettem Montagekit + einstellbaren Füßen
- ▶ leicht zu entfernen für die Wartung
- ▶ optional: Bodenplatte & Rückwand

Art.-Nr.	Typ	Aussenmaß (BxTxH)	Innenmaß (BxTxH)	Bodenplatte	Rückwand
ALX-5500	S	950 x 475 x 705	900 x 450 x 680	ALX-5501	ALX-5502
ALX-5510	M	1100 x 535 x 860	1050 x 510 x 835	ALX-5511	ALX-5512
ALX-5520	L	1050 x 535 x 975	1000 x 510 x 950	ALX-5521	ALX-5522
ALX-5900	Erweiterungssatz 100 mm (Höhe oder Tiefe)				





**MERFORD**

ALIXO

Ist die Außeneinheit zu laut? Unterdrücken Sie den Schall mit unseren Schalldämpfenden Gehäusen aus Stahl oder EPP/Polypropylen. Sie beeinträchtigen den Betrieb des Geräts nicht und schützen es vor allen Wetterbedingungen und Vandalismus.

SCHALLDÄMPFENDE GEHÄUSE FÜR AUßENEINHEITEN



Stahlplatten und Akustiklamellen mit schallabsorbierendem Material

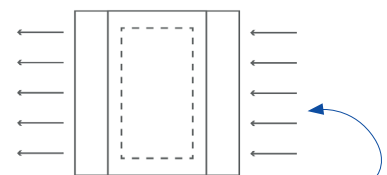
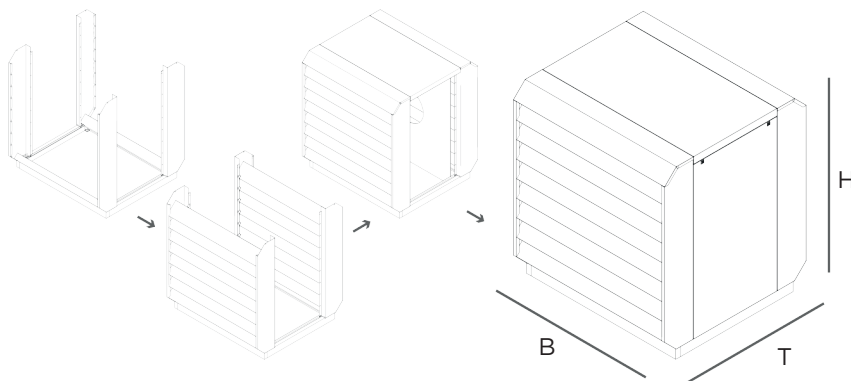
Merford Schalldämpfende Gehäuse

Diese freistehenden Stahlgehäuse sind ideal für laute Wärmepumpen und Klimaanlage. Sie sind bei ausreichendem Platz (min. 50 cm an allen Seiten) um das Außengerät einsetzbar. Die Gehäuse können auf allen Seiten für die Wartung geöffnet werden. Das verwendete Material ist wartungsfrei und hat eine lange Lebensdauer.

- ▶ Material: pulverbeschichteter Stahl
- ▶ Farbe: anthrazit RAL 7016; auf Anfrage: Basisausführung aus verzinktem Stahl
- ▶ leicht zu verankern
- ▶ optimierte Luftführung für einen reibungslosen Betrieb der Außeneinheit
- ▶ Schutz vor allen Wetterbedingungen & Vandalismus
- ▶ effektive Geräuschreduzierung: 9-15 dB(A)
- ▶ Antirezirkulationsplatte für minimale Effizienzverluste
- ▶ kann auch um bestehende Geräte herum installiert werden

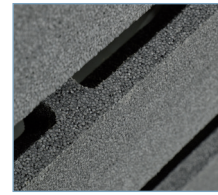
Art.-Nr.	Lamellen	Aussenmaß (BxTxH)	Innenmaß (BxTxH)	Gewicht	Reduzierung*
ALX-5300-313	5	1200 x 1250 x 1060	1060 x 650 x 990	123 kg	9-15 dB(A)
ALX-5330-313	7	1600 x 1500 x 1420	1460 x 900 x 1350	209 kg	9-15 dB(A)
ALX-5360-313	9	1600 x 1500 x 1740	1460 x 900 x 1670	255 kg	9-15 dB(A)

*: Schalldämmwerte gemessen nach BS EN ISO 3744:2010, in Übereinstimmung mit BS EN ISO 11546-1:2009



Antirezirkulationsplatte: physische Trennung zwischen Ansaugung und Auslass des Außengeräts

SCHALLDÄMPFENDE GEHÄUSE FÜR AUßENEINHEITEN



EPP/Polypropylen besitzt isolierende Eigenschaften

Alixo Schalldämpfende Gehäuse

Zur Unterdrückung des Schalls von lauten Wärmepumpen-Außeneinheiten sind die eleganten Alixo Polypropylen Gehäuse erhältlich. Sie werden mit einem neutralen Lufttrennbrett geliefert, welches je nach Außengerät vor Ort auf Maß angefertigt werden kann. Darüber hinaus schützen sie das Gerät vor allen Wetterbedingungen.

- ▶ Material: EPP/Polypropylen
- ▶ Farbe: schwarz (ähnlich RAL 7021), konsultieren Sie uns für andere Farben
- ▶ Montage auf den Boden für maximale Effizienz
- ▶ optimierte Luftführung für einen reibungslosen Betrieb der Außeneinheit
- ▶ Schutz vor allen Wetterbedingungen
- ▶ effektive Geräuschreduzierung - patentierte Technologie
- ▶ optional erhältlich: Auffangbehälter, Montagesockel

Art.-Nr.	Aussenmaß (BxTxH)	Innenmaß (BxTxH)	Gewicht
ALX-5400-020	1385 x 1100 x 1155	1010 x 460 x 1020	40 kg
ALX-5410-020	1385 x 1100 x 1400	1170 x 460 x 1260	43 kg
ALX-5420-020	1385 x 1100 x 1880	1170 x 460 x 1740	48 kg

*: Die maximal verfügbare Höhe des Außengeräts beinhaltet die Höhe des Montage Rahmens (200 mm). Die Abmessungen der Einheiten sind zu überprüfen.

