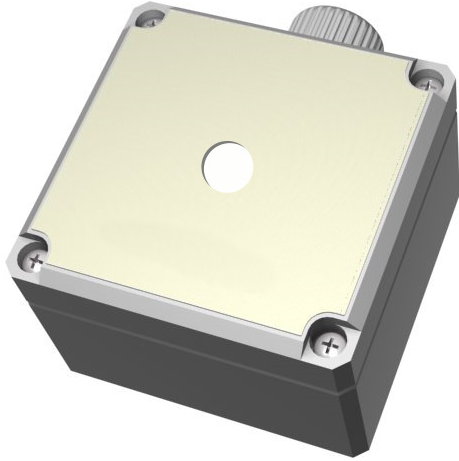


SE Instruktioner **GB** Instructions

MPS-CO2



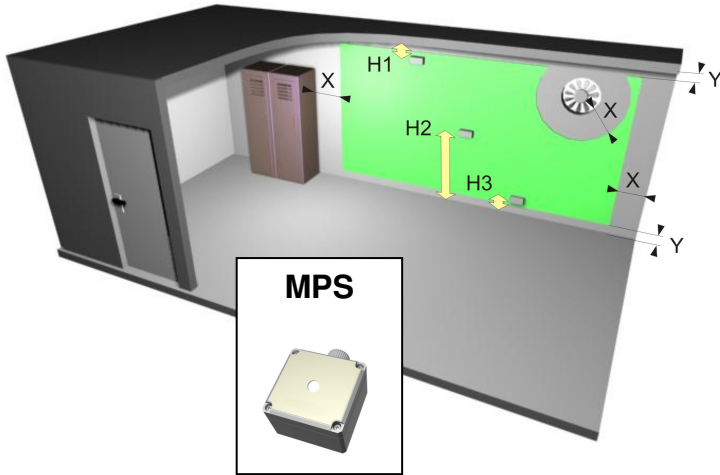
SE

- Gas detektor: MPS-CO2

GB

- Gas detector type: MPS-CO2

Placering / Location

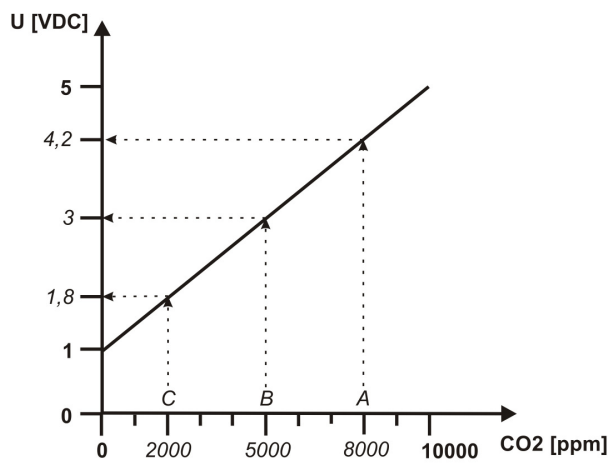


$X > 50 \text{ cm}$ $Y > 20 \text{ cm}$

(CO₂)

H3 = 20 cm

Utsignal / Output



SE

ALLMÄNT

MPS-CO2 är en gasdetektor som endast skall användas med centralenheterna SPxx eller MPUx.

FUNKTION

Sensorn mäter gas koncentrationen kontinuerligt och ger en analog signal till central enheten. När signalen når en förutbestämd larmnivå aktiveras ett larm.

! OBS! Larm nivåer ställs alltid in i centralenheten.

UNDERHÅLL, ÅRLIG FUNKTIONSKONTROLL

Funktionskontroll bör utföras två gånger per år med hjälp av ett serviceinstrument. Anslut serviceinstrumentet till testuttaget (1).

INSTALLATION, PLACERING

Detektorerna placeras på avsedd plats. Beakta gasens densitet och luftrörelser i rummet. Se föregående sida om förslag på lämplig placering. Installation utförs enligt anslutningsschemat för respektive central.

MODELL

MPS-CO2-[mätomr.]:
Mätområde:

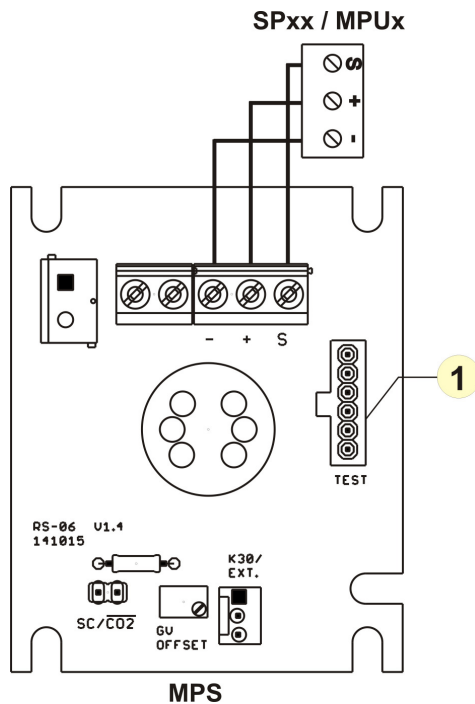
GAS

Koldioxid
0 - 2000ppm (option)
0 - 5000ppm (option)
0 - 10000ppm (standard)

TEKNISKA DATA - GEMENSAM

Sensor typ: NDIR
Reaktionstid (T90): <10 sekunder
Utsignal: 1 - 5V DC
Kalibrering: Automatisk kalibrering av baslinjen
Livslängd sensor: >15 år (byte rekommenderas vart 10:e år eller när enheten inte längre reagerar på gas)
Drift temperatur: -40°C..+50°C
Drift fuktighet: 10-90 % Rh (ej kondenserande)
Kapsling: PC polykarbonat (IP67)
Strömförbrukning: max. 2,5 W
Kabel: 3 x 0,75 mm² upp till 50 meter
3 x 1,5 mm² upp till 100 meter
Kabel ingång: 1 x M16
Mått (LxHxD): 80 x 82 x 56mm

Med reservation för tekniska ändringar.



GB

FEATURES

MPS-CO2 is a gas detector only to be used with monitoring units SPxx or MPUx.

FUNCTION

The sensor continuously measures the gas concentration and gives an analog signal to the monitoring unit, when the signal reaches the alarm thresholds an alarm will be activated.

⚠ Note! Alarm levels are always set in the monitoring unit.

MAINTENANCE, ANNUAL CHECK

Testing the system is recommended to be done twice a year using a service tool. Connect service tool to test terminal (1).

INSTALLATION/POSITIONING

When mounting the transmitter consider density of target gas and air movements in the room or area. See examples in previous page. Connect the transmitter according to the wiring diagram.

MODELS

MPS-CO2-[range]:
Range:

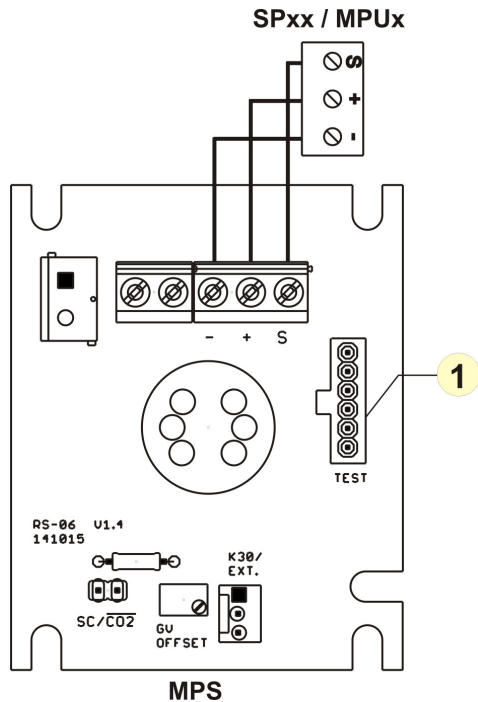
USED FOR

Carbon Dioxide
0 - 2000ppm (option)
0 - 5000ppm (option)
0 - 10000ppm (standard)

TECHNICAL DATA - COMMON

Sensor type: NDIR
 Response time (T90): <10 seconds
 Output signal: 1..5V DC
 Calibration: Automatic Baseline Correction
 Sensor lifetime: >15 year (replacement recommended every 10th year or when the unit no longer indicates any gas)
 Operating temperature: -40°C..+50°C
 Operating humidity: 10-90 % Rh (non condensing)
 Housing: PC polycarbonate (IP67)
 Power consumption: max. 2,5 W
 Sensor cable: 3 x 0,75 mm² up to 50 meters
 3 x 1,5 mm² up to 100 meters
 Cable gland: 1 x M16
 Dimensions (LxHxD): 80 x 82 x 56 mm

Specifications subject to change.



Måttritningar / Dimensional Drawings:

