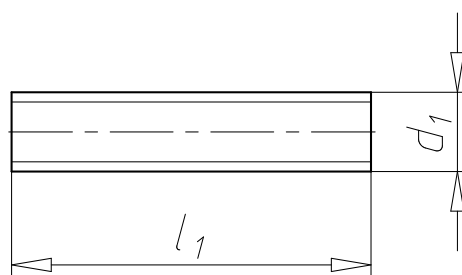


Gewindestange

DIN 976-1 (Form A) mit metrischem ISO-Regelgewinde, Stahl 4.8, verzinkt blau passiviert (A2K)

Normen	DIN 976-1
Werkstoff	Stahl
Festigkeitsklasse	4.8
Oberfläche	Verzinkt
Form	A
Gewindeart	Metrisches Gewinde
RoHS-konform	Ja



Gewindeart x Nenndurchmesser (d ₁)	Länge (l ₁)	Art.-Nr.	VE
M2	1000 mm	0958 2	10
M2,5	1000 mm	0958 25	1
M3	1000 mm	0958 3	1/100
M4	1000 mm	0958 4	1/100
M5	1000 mm	0958 5	1/100
M5	2000 mm	0958 05	1
M6	1000 mm	0958 6	1/50
M6	2000 mm	0958 06	25
M6	3000 mm	0958 006	25
M8	1000 mm	0958 8	1/50
M8	2000 mm	0958 08	1/25
M8	3000 mm	0958 008	1/10
M10	1000 mm	0958 10	1/25
M10	1100 mm	0958 911 100	1
M10	1300 mm	0958 911 300	1
M10	2000 mm	0958 010	1/10
M10	3000 mm	0958 001 0	1/5
M12	1000 mm	0958 12	1/25
M12	2000 mm	0958 012	10
M12	3000 mm	0958 001 2	1/5
M14	1000 mm	0958 14	1/10
M14	2000 mm	0958 014	1
M14	3000 mm	0958 001 4	1
M16	1000 mm	0958 16	1/10
M16	2000 mm	0958 016	1/5
M16	3000 mm	0958 001 6	1
M18	1000 mm	0958 18	1/10
M20	1000 mm	0958 20	1/5
M20	2000 mm	0958 020	1
M20	3000 mm	0958 002 0	1
M22	1000 mm	0958 22	1/5
M24	1000 mm	0958 24	1/5
M24	2000 mm	0958 024	1

Gewindeart x Nenndurchmesser (d ₁)	Länge (l ₁)	Art.-Nr.	VE
M24	3000 mm	0958 002 4	1
M27	1000 mm	0958 27	1
M27	3000 mm	0958 002 7	1
M30	1000 mm	0958 30	1
M30	2000 mm	0958 030	1
M30	3000 mm	0958 003 0	1
M33	1000 mm	0958 33	1
M36	1000 mm	0958 36	1
M36	2000 mm	0958 036	1
M36	3000 mm	0958 003 6	1
M42	1000 mm	0958 42	1
M42	2000 mm	0958 042	1
M42	3000 mm	0958 004 2	1
M45	1000 mm	0958 45	1
M48	1000 mm	0958 48	1
M48	2000 mm	0958 048	1
M48	3000 mm	0958 004 8	1
M52	2000 mm	0958 052	1
M56	1000 mm	0958 56	1
M56	3000 mm	0958 005 6	1